

# SANGALLO PARK HOTEL SIENA

**Indirizzo:** Strada di Vico Alto, 2 - 53100 - Siena - Italia

**Telefono:** (0039) 0577 334149

**Fax:** (0039) 0577 333306

**Posta elettronica:** [info@sangalloparkhotel.it](mailto:info@sangalloparkhotel.it)

**Internet:** [www.sangalloparkhotel.it](http://www.sangalloparkhotel.it)



## SCHEDA INFORMATIVA

### Posizione

Il Sangallo Park Hotel è a Siena, sulla panoramica collina di Vico Alto, a 2 km dal centro storico della città. Di nuova costruzione, l'albergo ha inaugurato la propria apertura nella primavera del 2000. La vicinanza con la stazione centrale dei treni, con il centro congressuale "Le Scotte" e con l'uscita "Siena Nord" della superstrada Siena-Firenze, ne fanno la scelta ideale per chi vuole soggiornare a Siena per vacanza o per lavoro. La Strada Chiantigiana S.S. 222 rende possibile anche escursioni nel Chianti con la bicicletta, partendo direttamente dall'albergo. L'ampio parco con l'uliveta, oltre ad ospitare la piscina, in funzione nei mesi più caldi, rende possibile parcheggiare comodamente sia le automobili che gli autobus turistici. Il centro storico è raggiungibile con la propria auto, con gli autobus n° 77, n° 15 e con il taxi.

### Servizi

Le 50 camere sono tutte dotate di bagno (accessoriato con phon e specchio di cortesia), telefono (con plug per modem 56k), TV satellitare con SKY e canali stranieri, cassaforte, frigo-bar, riscaldamento ed aria condizionata. Tutte le camere e le aree comuni, compresa la veranda esterna, sono coperte dalla connessione internet Wi-Fi ad alta velocità per computer portatili. Il ricevimento ed il bar sono aperti 24 ore su 24 per offrire servizio continuativo di centralino e fax, prenotazione ristoranti ed indicazioni turistiche.

Informativa Privacy (ex D.lgs 196/03): Le informazioni contenute nel presente documento e relativi allegati possono essere riservate e sono destinate esclusivamente alla persona od alla Società indicata come destinatario. La diffusione e la distribuzione del presente documento a soggetti diversi da quelli indicati, od in generale qualsivoglia utilizzo illecito dei dati ivi contenuti, è proibita sia ai sensi dell'art. 616 del Codice Penale che dal D. Lgs 196/03 in materia di protezione dei dati personali (Privacy). Se avete ricevuto per errore questo documento siete pregati di distruggerlo e di comunicarcelo prontamente tramite e-mail o fax.

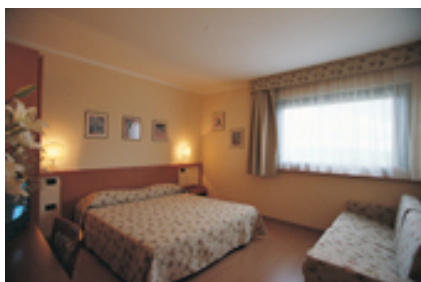


# SANGALLO PARK HOTEL SIENA



## Prima colazione e pasti

La prima colazione viene servita sia nella sala panoramica, che in terrazza durante l'estate. Tutte le bevande calde sono espresse. Il buffet oltre a prevedere yogurt, affettati, cereali, cornetti, marmellate e frutta fresca, offre anche dolci e salati fatti in casa. L'albergo fornisce servizio di ristorazione su prenotazione per gruppi di almeno 30 persone. A tutti i clienti individuali il ricevimento suggerirà un ampio numero di ristoranti nelle vicinanze dell'albergo o nel centro storico, in cui poter gustare i sapori della cucina tipica toscana.



## Cose da fare e da vedere a Siena

Oltre la visita al centro storico di Siena, con suoi tesori artistici ed architettonici, i musei, le mostre e gli eventi, il Sangallo Park Hotel ha selezionato una serie di escursioni e di attività per far conoscere ai propri ospiti il territorio senese in modo diverso. Fra le attività a pagamento che si possono prenotare, le più richieste, oltre ai tour guidati del Chianti e della Val d'Orcia, sono i tour delle cantine con la degustazione dei vini, i corsi di cucina tipica, le passeggiate a cavallo, le escursioni a piedi o in mountain-bike nella campagna toscana o le escursioni in mongolfiera. Sono disponibili anche visite nei laboratori locali di abbigliamento, pelletteria e maglieria e la visita agli outlets più famosi.

## Come Arrivare...

### ...in automobile da Nord:

Dall'autostrada A1 (Bologna-Roma) prendere l'uscita Firenze Certosa e seguire la superstrada in direzione Siena per circa 40 km. Uscire a "Siena Nord" ed allo stop girare a sinistra. Continuare diritto per circa 1 km fino ad arrivare ad una rotatoria. Prendere la prima uscita a destra e dopo 700 metri troverete l'albergo sulla sinistra.



### ...in automobile da Sud:

Dall'autostrada A1 (Roma-Firenze) uscire a "Valdichiana" e seguire le indicazioni per Siena per circa 40 km. Prendere la Tangenziale in direzione "Firenze" ed uscire a "Siena Nord". Allo stop girare a sinistra. Continuare diritto per circa 1 km fino ad arrivare ad una rotatoria. Prendere la prima uscita a destra e dopo 700 metri troverete l'albergo sulla sinistra.

### ...con il treno:

Dalla stazione ferroviaria di Siena prendere l'autobus numero 77 dalle ore 07,00 alle ore 20,30. La fermata dell'autobus vicina all'hotel è via Toscana. Numero telefonico per chiamare il taxi 0577-49222.